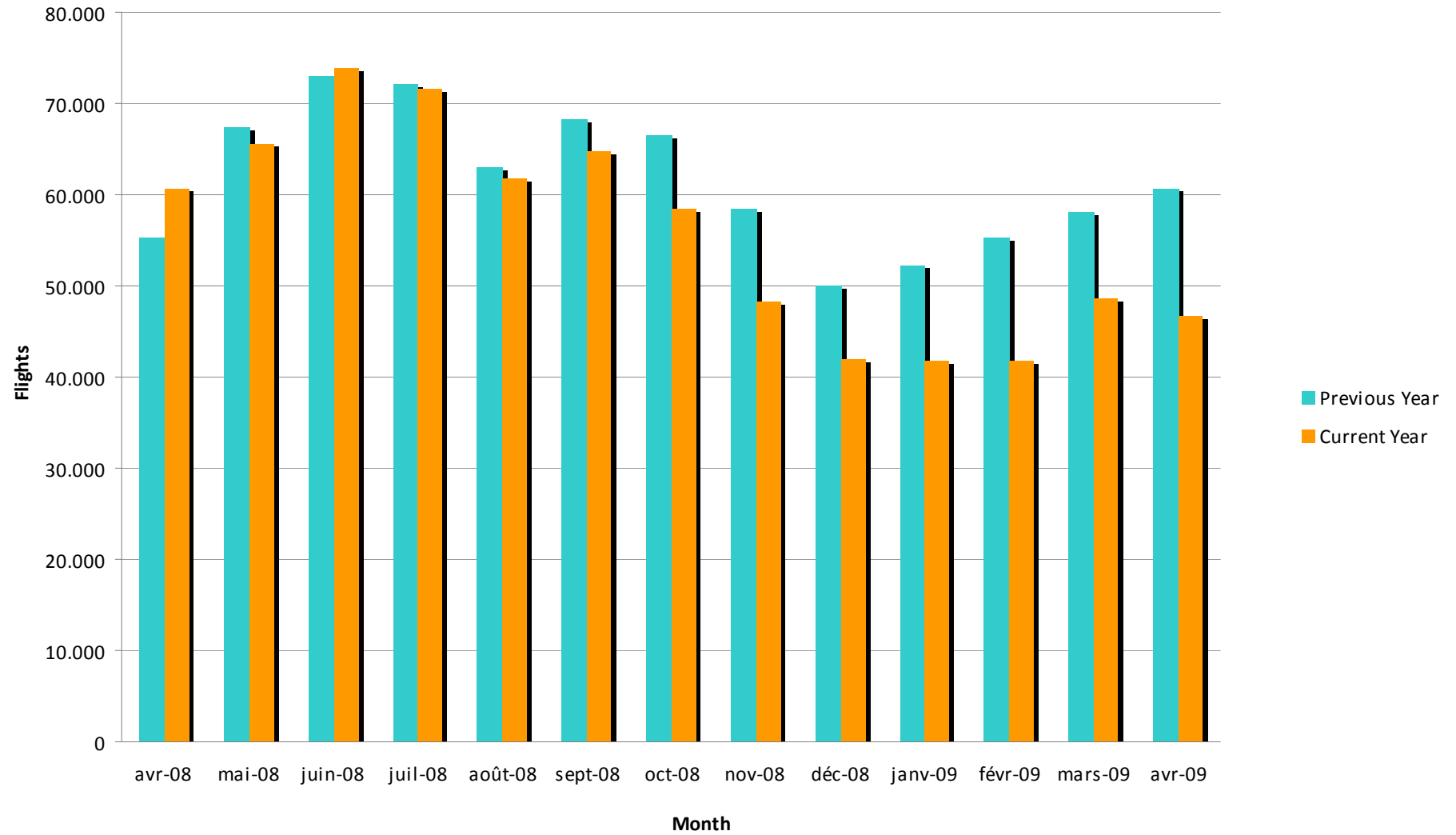


## Departures, Arrivals, Internals and Overflights (DAIO) Report

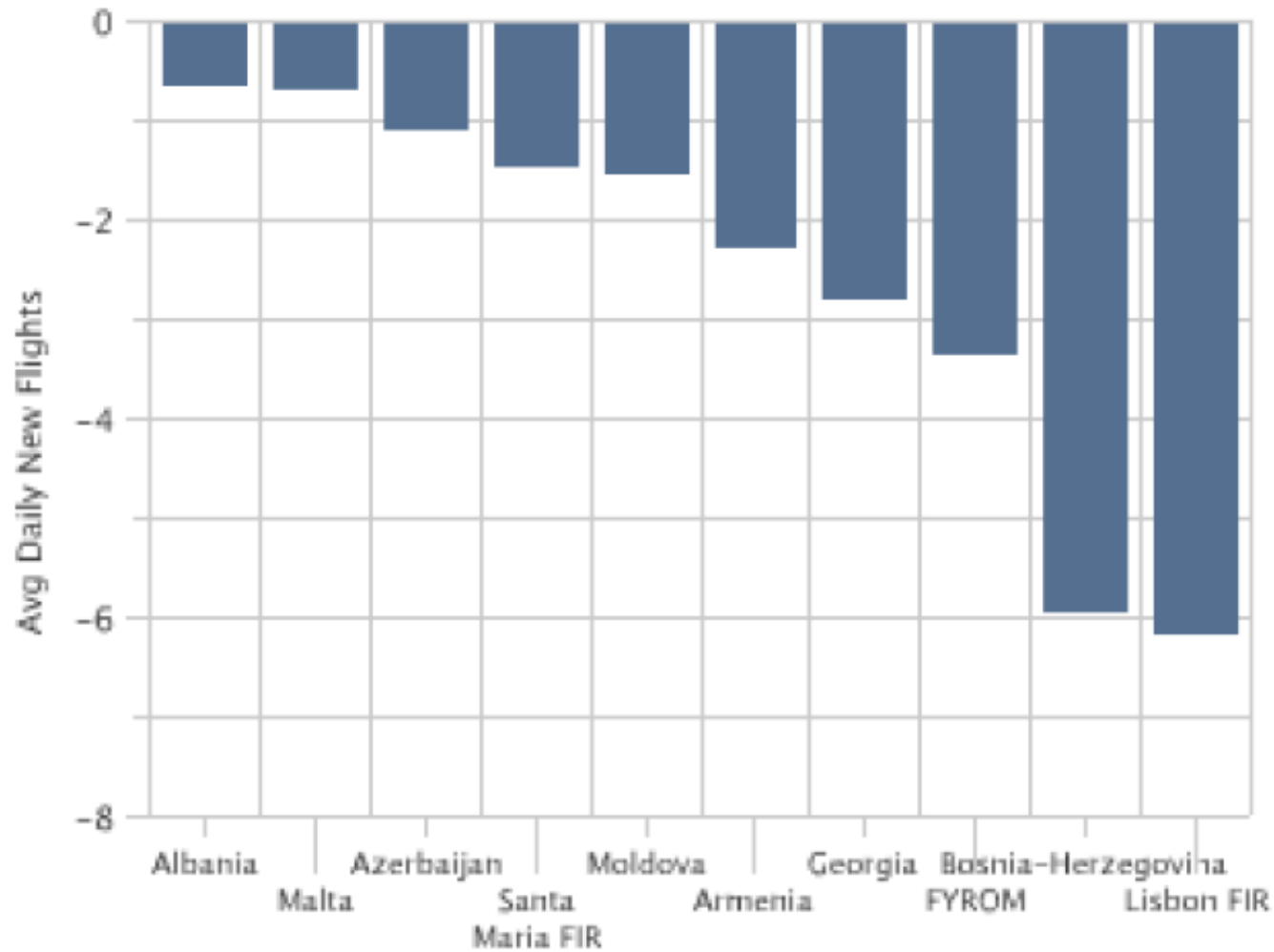


## [STATES] avril 2009 Average Daily Flights

### Business Aviation






STATE	MONTH CURRENT YEAR	MONTH GROWTH	YTD CURRENT YEAR	YTD GROWTH
ESRA08	1.659,4	-22,8%	1.591,7	-20,7%
ESRA02	1.629,5	-23,1%	1.565,5	-20,9%
SES	1.628,7	-22,8%	1.565,5	-20,5%
EU27	1.552,7	-23,3%	1.487,4	-21,2%
France	590,6	-17,6%	552,7	-20,6%
Germany	460,2	-26,0%	457,9	-21,1%
Italy	330,0	-17,3%	286,6	-19,0%
UK	327,5	-29,1%	327,8	-25,8%
Switzerland	271,8	-21,2%	291,4	-20,6%
Austria	182,0	-23,2%	177,3	-23,6%
Spain	163,2	-26,3%	142,5	-28,9%
Belgium/Luxembourg	142,5	-26,9%	139,6	-23,4%
Netherlands	111,1	-29,1%	112,0	-23,2%
Poland	84,2	-24,1%	84,2	-21,1%
Sweden	81,6	-31,3%	79,9	-27,7%

[STATES] avr. 2009 Average Daily New Flights [Including Overflights]  
**Business Aviation**



## [AIRPORTS] avr. 2009 Average Daily Departures

### Business Aviation

RANK	ICAO CODE	NAME	MONTH CURRENT YEAR	MONTH GROWTH	YTD CURRENT YEAR	YTD GROWTH
1	LFPB	PARIS LE BOURGET	61,7	-19,9%	58,7	-19,7%
2	LSGG	GENEVE COINTRIN	39,4	-27,4%	42,6	-19,6%
3	LIML	MILANO LINATE	33,8	-24,0%	31,1	-21,4%
4 	LIRA	ROMA CIAMPINO	29,9	-16,1%	29,7	-9,3%
5 	EGGW	LONDON/LUTON	26,2	-35,8%	26,1	-34,7%
6	LSZH	ZURICH	24,1	-26,4%	27,4	-23,3%
7 	EGLF	FARNBOROUGH CIV	23,4	-18,8%	24,0	-16,4%
8 	LFMN	NICE	21,8	-23,1%	18,3	-33,4%
9 	LOWW	WIEN SCHWECHAT	18,9	-36,0%	19,8	-25,5%
10	LETO	MADRID TORREJON	17,7	-27,2%	17,4	-27,5%

## [FLOWS] avr. 2009 Average Daily Flights

### Business Aviation

ORIGIN	DESTINATION	MONTH CURRENT YEAR	MONTH GROWTH	YTD CURRENT YEAR	YTD GROWTH
France	France	153,3	-2,6%	137,1	-10,0%
Germany	Germany	118,4	-26,9%	117,3	-14,3%
UK	UK	102,1	-21,9%	98,4	-17,9%
Italy	Italy	88,8	-17,0%	83,9	-10,4%
Norway	Norway	51,4	-21,3%	52,6	-14,2%
Spain	Spain	41,8	-40,0%	37,9	-41,0%
Sweden	Sweden	32,6	-18,4%	32,0	-20,1%
France	Switzerland	23,6	-20,8%	23,0	-20,5%
UK	France	23,0	-28,5%	23,5	-29,7%
France	UK	22,9	-28,6%	23,2	-29,8%

## Departures, Arrivals, Internals and Overflights (DAIO) Report

### Business Aviation

Total Flights

Date d'exécution : 7/05/2009

Report Units

### EU27

Month	Arrival			Departure			Internal			Overflight			Previous Year	Current Year	Growth
	Previous Year	Current Year	Growth	Previous Year	Current Year	Growth	Previous Year	Current Year	Growth	Previous Year	Current Year	Growth			
août 2008	8.010	8.247	3,0%	8.041	8.308	3,3%	45.212	42.995	-4,9%	1.806	2.177	20,5%	63.069	61.727	-2,1%
septembre 2008	8.470	8.105	-4,3%	8.378	8.025	-4,2%	49.589	46.685	-5,9%	1.854	2.005	8,1%	68.291	64.820	-5,1%
octobre 2008	7.704	7.063	-8,3%	7.829	7.212	-7,9%	49.241	42.148	-14,4%	1.751	1.948	11,3%	66.525	58.371	-12,3%
novembre 2008	7.108	6.052	-14,9%	7.055	5.972	-15,4%	42.474	34.434	-18,9%	1.731	1.727	-0,2%	58.368	48.185	-17,4%
décembre 2008	6.466	5.355	-17,2%	6.566	5.470	-16,7%	35.221	29.490	-16,3%	1.801	1.676	-6,9%	50.054	41.991	-16,1%
janvier 2009	7.093	5.720	-19,4%	7.010	5.524	-21,2%	36.048	28.492	-21,0%	2.164	1.933	-10,7%	52.315	41.669	-20,3%
février 2009	7.312	5.597	-23,5%	7.290	5.638	-22,7%	38.840	29.043	-25,2%	1.848	1.430	-22,6%	55.290	41.708	-24,6%
mars 2009	7.638	6.195	-18,9%	7.632	6.218	-18,5%	40.885	34.347	-16,0%	1.993	1.764	-11,5%	58.148	48.524	-16,6%
avril 2009	7.474	5.874	-21,4%	7.388	5.762	-22,0%	43.886	33.412	-23,9%	2.004	1.534	-23,5%	60.752	46.582	-23,3%
<b>Total</b>	<b>67.275</b>	<b>58.208</b>	<b>-13,5%</b>	<b>67.189</b>	<b>58.129</b>	<b>-13,5%</b>	<b>381.396</b>	<b>321.046</b>	<b>-15,8%</b>	<b>16.952</b>	<b>16.194</b>	<b>-4,5%</b>	<b>532.812</b>	<b>453.577</b>	<b>-14,9%</b>

## Traffic Per State in avril 2009

### Business Aviation

Average Daily Flights

Date d'exécution : 7/05/2009

STATE	MONTH CURRENT YEAR	MONTH PREVIOUS YEAR ▲	MONTH CHANGE	MONTH GROWTH	YTD CURRENT YEAR	YTD PREVIOUS YEAR	YTD CHANGE	YTD GROWTH
Armenia	2,5	4,8	-2,3	-47,9%	2,3	4,1	-1,8	-44,4%
Azerbaijan	5,7	6,8	-1,1	-16,2%	5,5	5,8	-0,3	-4,5%
Georgia	4,2	7,0	-2,8	-39,8%	4,2	6,2	-2,1	-33,3%
Moldova	6,5	8,0	-1,6	-19,5%	5,5	7,2	-1,7	-23,8%
Malta	10,3	11,0	-0,7	-6,3%	9,9	9,7	0,2	2,4%
FYROM	9,3	12,7	-3,4	-26,5%	8,2	11,7	-3,5	-29,8%
Santa Maria FIR	11,9	13,4	-1,5	-10,9%	10,9	12,8	-1,9	-14,5%
Albania	15,5	16,2	-0,7	-4,1%	12,8	14,4	-1,7	-11,4%
Iceland	8,6	16,6	-8,0	-48,1%	9,6	15,2	-5,7	-37,1%
Estonia	11,2	17,9	-6,7	-37,2%	12,2	15,5	-3,3	-21,3%
Latvia	15,1	23,1	-8,0	-34,5%	15,9	22,7	-6,8	-30,0%
Canary Islands	12,8	29,7	-13,9	-52,0%	13,2	27,0	-13,8	-51,0%
Bosnia-Herzegovina	26,9	32,9	-6,0	-18,1%	24,1	27,8	-3,7	-13,2%
Lithuania	24,0	34,7	-10,8	-31,0%	24,7	33,8	-9,2	-27,0%
Lisbon FIR	31,0	37,2	-6,2	-16,7%	26,3	34,0	-7,7	-22,7%
Finland	25,3	42,5	-17,2	-40,4%	26,4	38,7	-12,3	-31,7%
Cyprus	38,8	45,8	-7,0	-15,3%	35,2	41,1	-5,9	-14,4%
Bulgaria	39,7	50,6	-10,9	-21,5%	35,9	44,8	-8,9	-19,8%

Belarus	38,3	52,9	-14,6	-27,6%	41,4	53,5	-12,1	-22,6%
Romania	41,7	54,0	-12,3	-22,8%	40,1	46,8	-6,7	-14,2%
Slovenia	44,3	57,9	-13,6	-23,5%	39,8	49,7	-10,0	-20,0%
Slovakia	48,0	61,9	-13,9	-22,4%	46,0	57,2	-11,3	-19,7%
Serbia&Montenegro	51,1	62,8	-11,7	-18,6%	45,9	58,2	-12,3	-21,2%
Ukraine	57,6	65,8	-8,2	-12,4%	50,4	62,1	-11,7	-18,9%
Hungary	51,2	71,2	-20,0	-28,0%	47,3	64,5	-17,2	-26,6%
Croatia	61,3	77,5	-16,2	-20,9%	53,4	64,7	-11,3	-17,5%
Denmark	52,2	80,1	-27,9	-34,8%	53,0	72,6	-19,6	-27,0%
Turkey	72,9	86,3	-13,4	-15,6%	64,5	78,7	-14,3	-18,1%
Ireland	59,8	89,3	-29,6	-33,1%	58,8	82,9	-24,1	-29,1%
Greece	72,0	89,4	-17,3	-19,4%	59,4	77,9	-18,5	-23,7%
Norway	73,5	97,8	-24,3	-24,8%	73,5	89,9	-16,5	-18,3%
Czech Republic	78,1	107,7	-29,6	-27,5%	76,2	99,0	-22,9	-23,1%
Poland	84,2	110,9	-26,7	-24,1%	84,2	106,7	-22,5	-21,1%
Sweden	81,6	118,8	-37,2	-31,3%	79,9	110,5	-30,6	-27,7%
Netherlands	111,1	156,7	-45,6	-29,1%	112,0	145,8	-33,8	-23,2%
Belgium/Luxembourg	142,5	195,1	-52,5	-26,9%	139,6	182,3	-42,7	-23,4%
Spain	163,2	221,5	-58,3	-26,3%	142,5	200,6	-58,1	-28,9%
Austria	182,0	237,1	-55,1	-23,2%	177,3	231,9	-54,6	-23,6%
Switzerland	271,8	345,1	-73,3	-21,2%	291,4	367,0	-75,6	-20,6%
Italy	330,0	399,2	-69,2	-17,3%	286,6	354,0	-67,4	-19,0%
UK	327,5	462,1	-134,6	-29,1%	327,8	441,8	-114,0	-25,8%
Germany	460,2	622,1	-161,8	-26,0%	457,9	580,4	-122,5	-21,1%
France	590,6	716,7	-126,1	-17,6%	552,7	696,0	-143,4	-20,6%
EU27	1.552,7	2.025,1	-472,3	-23,3%	1.487,4	1.887,5	-400,2	-21,2%
SES	1.628,7	2.110,2	-481,5	-22,8%	1.565,5	1.969,4	-403,9	-20,5%
ESRA02	1.629,5	2.119,4	-490,0	-23,1%	1.565,5	1.979,8	-414,3	-20,9%
ESRA08	1.659,4	2.150,5	-491,1	-22,8%	1.591,7	2.008,1	-416,4	-20,7%